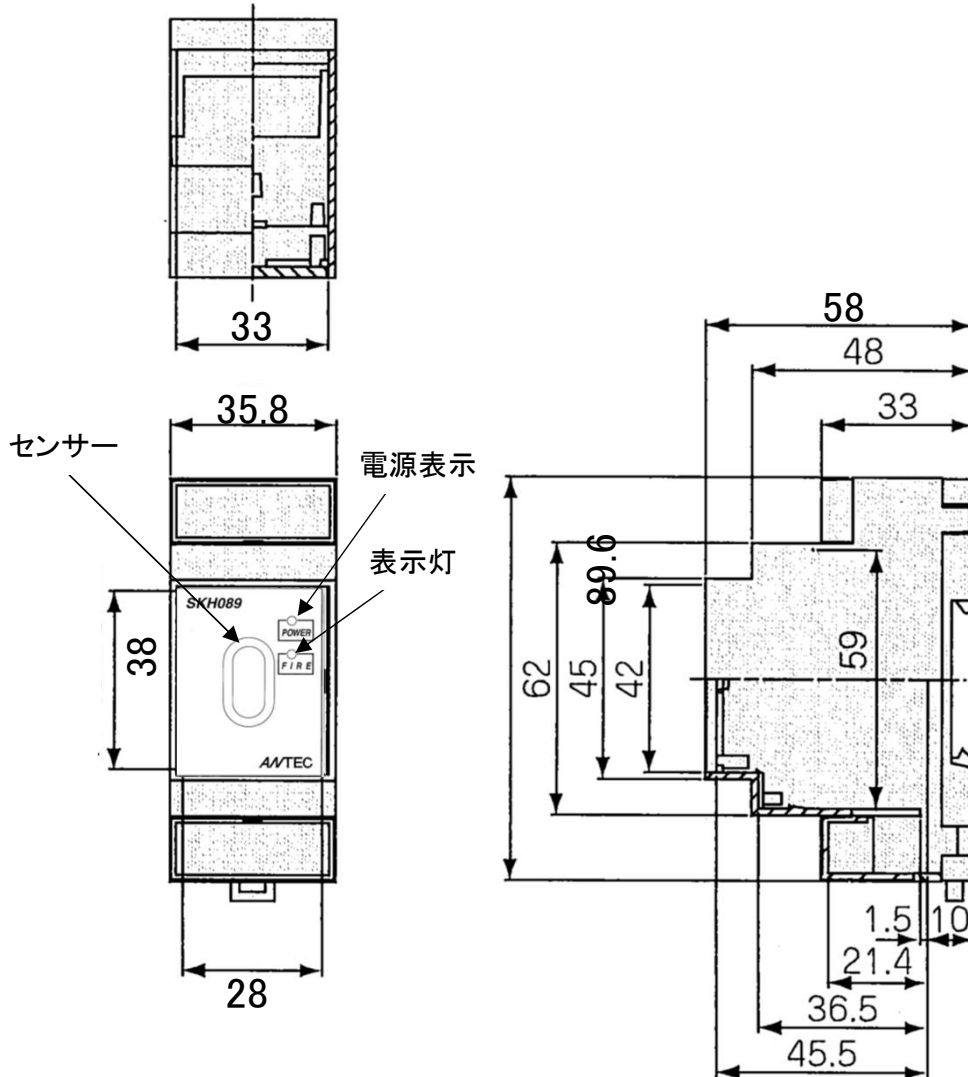


商品仕様書

品番 SKH089

ページ 1/4

1. 品名 紫外線炎検知器
2. 品番 SKH089
3. 使用目的 本製品は、配電盤等への設置へ適したDINレール(35mm)取付型の「紫外線炎検知器」です。
 炎から放射される特定波長の紫外線を検知するために使用します。
 特定波長の紫外線を検知した場合、内部のリレーが動作しC接点が出力されます。
 出力されたリレー接点を利用していただき上位システムと連携(例えば散水器を制御)動作させることができます。
4. 外観



作成 2017年8月31日

株式会社 ノノノノ	認		認		認		
-----------	---	--	---	--	---	--	--

商品仕様書

品番 SKH089

ページ 2/4

5. 定格および性能

5-1) 一般仕様

定格操作電圧	12V DC～30V DC	
許容操作電圧範囲	定格操作電圧の90%～110%	
配線	4線(電源2線、出力2線)	
定格消費電力	待機時	200mW 以下(12V DC、常温にて)
	検出時	500mW 以下(12V DC、常温にて)
使用周囲温度	-10℃～+60℃	
保存温度範囲	-15℃～+70℃	
使用周囲湿度	10%RH～96%RH(常温にて)、結露なきこと	
保存周囲湿度	10%RH～96%RH(常温にて)、結露なきこと	
検出方法	紫外線検出方式(検出波長:185nm～260nm)	
検出距離	約4cmの炎を10m先で検出(注1)	
検出確度	約120°(センサ正面より約60°)(注1)	
警報出力	1C/rl-接点(0.5A 125V AC、1A 24V DC)(抵抗負荷)	
警報出力タイマ機能	検出時間:0.5s,1s,2s,～1s刻みで31s迄(本体DIPスイッチで切替可) (注2) 出力保持時間:約30s(注3)	
監視場所	屋内・屋外	
表示灯(本体LED)	LEDによる状態表示 待機時:点灯無し 検出時:赤色LED点灯	
耐電圧	1500V AC/1分間(検知電流 10mA)	
絶縁抵抗	100MΩ以上(500V DC メガー)	
外装材質	PPO樹脂	
外観色	グレー	
外形寸法	幅35×長さ90×高さ58mm(本体部)	
質量	約80g	
付属	取扱説明書……1部	

(注1) 紫外線量によって検出距離・検出角度は変わります。5-2) 検出特性をご参照下さい。

(注2) 設定によって一定時間、紫外線検出時の出力を無効にすることが出来ます。初期値は4sとなっておりスイッチ設定にて検出時間を変更出来ます。

(注3) 警報出力は紫外線の検出が無くなると、約30秒後に出力がOFFします。5-3)をご参照下さい。

株式会社 アンテック	作成	2017年8月31日
------------	----	------------

商品仕様書

品番 SKH089

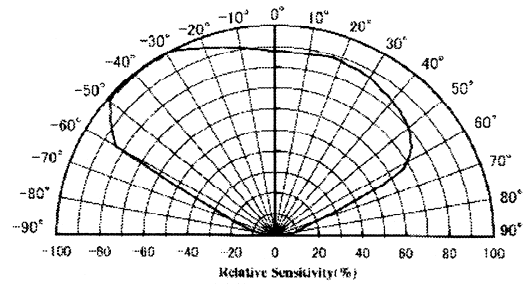
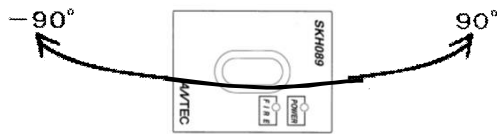
ページ 3/4

5-2)検出特性

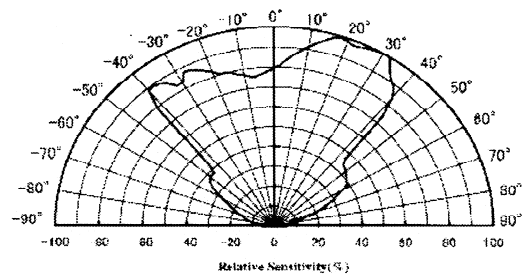
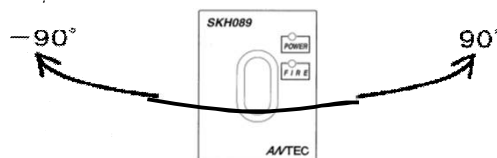
以下に本製品の検出距離・検出確度の代表特性例を示します。
 <条件>光源:ライター炎 高さ約4cm、場所:反射影響の無い屋内環境

配光特性

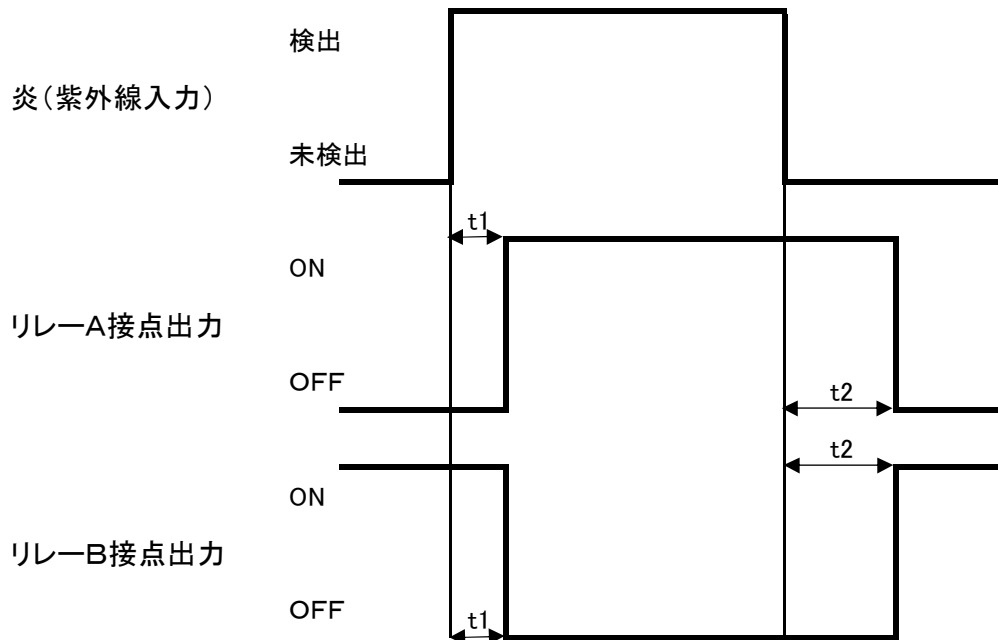
上下方向



左右方向



5-3)タイムチャート



t1: 検出時間 (0.5s, 1s, 2s, ~1s刻みで31s迄)
 t2: 出力保持時間 (約30s固定)

(注1) 検出時間、出力保持時間にはリレー接点の動作・復帰ハンス時間は含みません。
 (注2) リレー接点はON/OFF時にハンス時間が発生します。接点が完全に接触・開離するまで約10ms必要です。カウント入力等の機器を接続する際は、ハンス時間を考慮してご使用下さい。

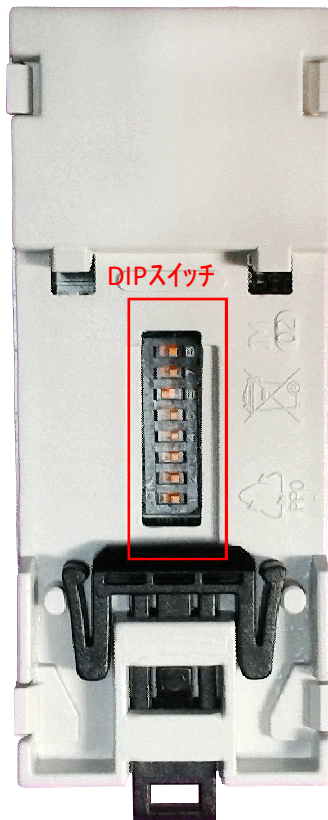
株式会社 アンテック	作成	2017年8月31日
------------	----	------------

商品仕様書

品番 SKH089

ページ 4/4

5-4)内部構造および配線図



配線端子

端子NO.	内容
CN1-1	接点出力 NO
CN1-2	接点出力 COM
CN1-3	接点出力 NC
CN1-4	NC
CN1-5	電源(-)0V
CN1-6	電源(+)DC12V~30V

・警報出力は紫外線の検出が無くなると約30s間保持します。

DS(設定)例

4番	5番	6番	7番	8番	内容
OFF	OFF	OFF	OFF	OFF	検出時間:0.5s(※)
ON	OFF	OFF	OFF	OFF	検出時間:1s
OFF	ON	OFF	OFF	OFF	検出時間:2s
ON	ON	OFF	OFF	OFF	検出時間:3s
OFF	OFF	ON	OFF	OFF	検出時間:4s
ON	OFF	ON	OFF	OFF	検出時間:5s
OFF	ON	ON	OFF	OFF	検出時間:6s
ON	ON	ON	OFF	OFF	検出時間:7s
OFF	OFF	OFF	ON	OFF	検出時間:8s
ON	OFF	OFF	ON	OFF	検出時間:9s
OFF	ON	OFF	ON	OFF	検出時間:10s
ON	ON	OFF	ON	OFF	検出時間:11s
OFF	OFF	ON	ON	OFF	検出時間:12s
OFF	OFF	OFF	OFF	ON	検出時間:16s
ON	ON	ON	ON	ON	検出時間:31s

(※)初期設定

(注1)DIPスイッチの設定は電源投入時に反映されます。電源投入中に設定変更しても反映されません。

(注2)DIPスイッチの設定は0.5s,1s~31sまで1s刻みでの設定が可能です。

株式会社 アンテック	作成	2017年8月31日
------------	----	------------