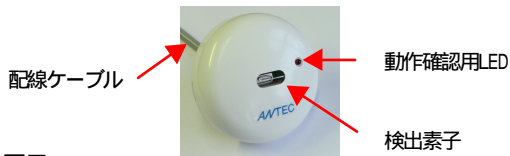


取扱説明書 (SKH047)

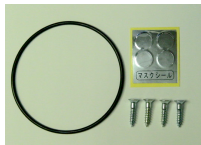
1. 商品説明

放火検出センサー (SKH047) は炎に含まれる紫外線を素早く検出して外部警報を出力するセンサーです。通報装置の利用やセンサーの接続方法により複数のセンサーを遠距離で監視することが可能です。防塵・防水性 (IP64) にもすぐれており悪環境化での使用が可能です。

2. 各部の名称



3. 付属品



防水用パッキン
マスクシール
皿ネジ 3 × 2.0mm 4 本

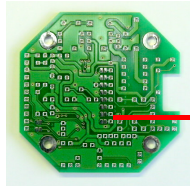
4. 注意事項

このセンサーは炎に含まれる紫外線を検出して炎の有無を出力しますが、消防機器 (火災検出器・火災警報器・火災報知設備) の感知器ではありません。また、熱や煙には反応しません。万一発生した火災事故・人身事故・災害事故及び誤った機器の使用方法や保守点検の不備、天災地変などによる損害に付きましては責任をおいかねますのでご了承下さい。また、このセンサーは紫外線を高感度で検知しますので炎以外にも直射や反射にて検出するものがありますので設置にはご注意ください。

炎以外で検知するもの (誤動作の原因)
ハロゲンランプ
水銀灯などの放電灯
殺菌灯及び殺虫灯
溶接の火花や電気スパーク
雷などの放電現象
その他紫外線を発するもの

5. 設定方法

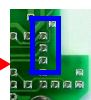
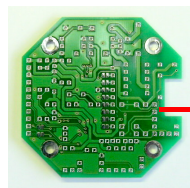
検知タイマーと機種番号の設定



1. NC
2. NC
3. NC
4. タイマー設定 1sec
5. タイマー設定 2sec
6. タイマー設定 4sec
7. タイマー設定 8sec
8. タイマー設定 16sec

機種番号 (BCDコード) に対応するパターンをショートして下さい。設定したい検知タイマーのパターンを半田でショートして下さい。(工場出荷時は4secが選択されています。)

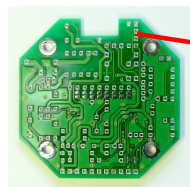
リレー接点出力の選択



1. COM
 2. NC
 3. NO
- 接点容量 AC 125V 0.5A
DC 24V 1A

(工場出荷時はCOMとNO接点が出力されています。)

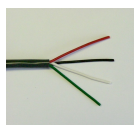
トランジスター出力の選択



1. DC 5V
 2. オープンコレクター出力
(Ic = 200mA)
- (工場出荷時は未配線)

6. 配線方法

この商品は防水処理の為、電源及び出力用のケーブルがセンサー本体より約50cm露出しています。必要な長さに切断し、本配線への接続は圧着・半田処理にて確実に接続して下さい。電線サイズ0.2mmを6本使用しています。色による種別は下記の通りです。



赤色 電源 (7V ~ 24V)
黒色 電源 (GND)
白色 リレー接点 (NO)
緑色 リレー接点 (COM)

7. 取付方法

準備



出荷時のセンサーは取付の作業性を高める為、防水用パッキンは付属品として別梱包となっています。センサーの裏蓋を外して写真のように防水用パッキンをはめ込んで下さい。

この溝に防水パッキンを入れる。

固定



付属の皿ネジでセンサー裏蓋をしっかりと固定します。付属品のネジ以外のネジを使用する場合は必ず皿ネジを使用して下さい。ナベネジなどの使用は厳禁です。



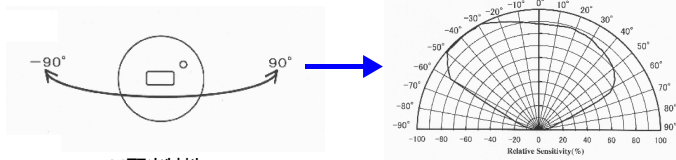
皿ネジで固定した後は、付属のマスクシールを使用してネジ山を隠して下さい。マスクシールが無い場合、誤動作の原因となります。

マスクシールでネジ山を隠した状態

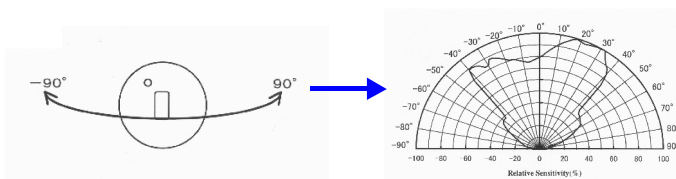
(配線処理ができない柱や壁に設置される場合は別売のスペーサーをご利用下さい)

8. 配光特性

X配光特性



Y配光特性



配光特性は暗室での測定値です。実際の検出エリアは直射波・反射波などにより異なりますので設置前には環境に合わせて試験をお願いします。

9. 動作確認

電源を投入して下さい。検出エリア内でライター等を点火して下さい。タイマー設定時間経過後、動作確認用LEDが点灯し外部出力がONします。炎を検出している間及び炎を検出しなくなつてから30秒間維持します。センサーカバーが開けられた場合はタンパー機能が働き、炎検出と同じ動作(出力)をします。但し、カバーを戻した時はただちに解除されます。

10. その他

このセンサーは自主的な設備に限定されます。専門店での定期的な点検を実施して下さい。機能及び仕様は予告なく変更される場合があります。

株式会社アンテック

岡山県瀬戸内市邑久町豆田116-3 〒701-4254
TEL 0869-22-2155 FAX 0869-22-3141
URL <http://www.antec-japan.net>
E_mail info@antec-japan.net